

KONTAKT

Sie können sich gern einen persönlichen Eindruck über unsere Angebote verschaffen. Rufen sie uns einfach an und vereinbaren Sie einen Termin mit uns.

DAS BERATUNGSANGEBOT

Eine fachliche und persönliche Beratung zum Persönlichen Budget bieten die Gemeinnützigen Werkstätten Oldenburg e.V. an. Hier können Sie z.B. folgende Fragen klären:

... Ist das Persönliche Budget auch für mich/meine Angehörigen möglich?

... Was hat das Persönliche Budget für Vor- und Nachteile?

... Wie/Wo stelle ich einen Antrag?

WER SIND WIR?

Die Gemeinnützigen Werkstätten Oldenburg e.V. sind eine, nach dem Sozialgesetzbuch IX, anerkannte Einrichtung für Menschen mit Behinderung, zur Teilhabe am Arbeitsleben und am Leben in der Gemeinschaft.

Die Gemeinnützigen Werkstätten Oldenburg e.V. bieten umfangreiche Bildungs –, Qualifizierungs – und Arbeitsangebote an, im Berufsbildungsbereich mit verschiedenen Fachgruppen, im Arbeitsbereich mit unterschiedlichen Schwerpunkten und im Förderbereich. Zur eigenen Wohn- und Lebensgestaltung bieten die Gemeinnützigen Werkstätten Oldenburg e.V. ein differenziertes Wohnangebot mit Wohnhäusern, Wohngruppen und ambulanten Wohnangeboten/ Hausgemeinschaften an.

Zurzeit arbeiten ca. 800 Menschen aus Oldenburg und den umliegenden Landkreisen auf interessanten Arbeitsplätzen. Mit der Einrichtung des Café Kurswechsel im Bildungshaus der VHS-Oldenburg, dem Kaufhaus der Werkstätten (KDW) in der Oldenburger Innenstadt und der Kantine „Machbar“ in der Agentur für Arbeit Oldenburg, stehen abwechslungsreiche und arbeitsmarktnahe Arbeits- und Ausbildungsmöglichkeiten zur Verfügung.

Über 100 Auftraggeber wissen das vielfältige Produktions- und Dienstleistungsangebot der Gemeinnützigen Werkstätten und dessen nach ISO 9001 zertifizierte Qualität zu schätzen.



Gemeinnützige Werkstätten Oldenburg e. V.
Rennplatzstraße 203
26125 Oldenburg
Telefon: (04 41) 34 05-0
Telefax: (04 41) 34 05-137

E-Mail: info@wfbm-oldenburg.de
Internet: www.wfbm-oldenburg.de



Beratung zum Persönlichen Budget

Rigaer Weg 33
26125 Oldenburg

E-Mail: info@wfbm-oldenburg.de
Internet: www.wfbm-oldenburg.de



DAS PERSÖNLICHE BUDGET

Seit dem 01.01.2008 ist im §17 SGB IX gesetzlich verankert, dass jeder Mensch mit Behinderung einen Anspruch auf die Leistungsform des Persönlichen Budget hat. Das Persönliche Budget bietet also eine Wahlmöglichkeit.

WELCHE LEISTUNGEN SIND BUDGETFÄHIG

Alle Leistungen zur Teilhabe sind budgetfähig.

ZIELE DES PERSÖNLICHEN BUDGETS

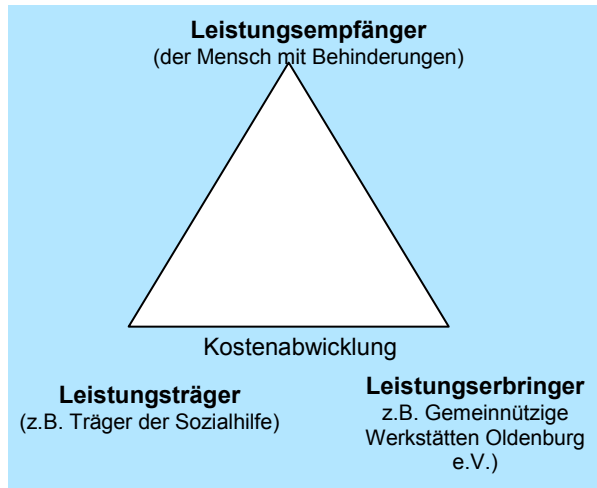
- mehr Selbstbestimmung
- mehr Eigenverantwortung
- individuellere Hilfen ermöglichen
- mehr Flexibilität im derzeitigen Leistungssystem

WICHTIG

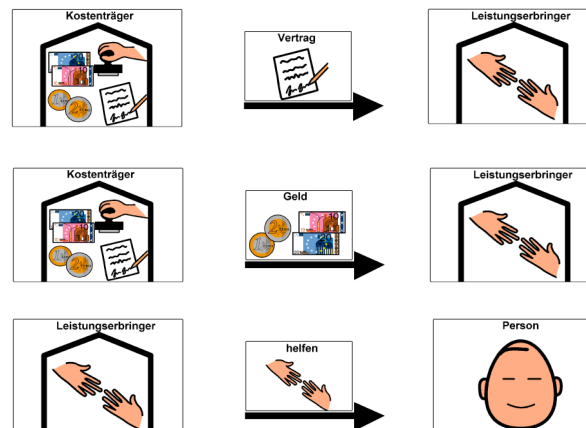
Das Persönliche Budget ist keine neue Leistung, es ist eine andere, neue Form der Leistungsvergütung.

WIE WAR ES BISHER

Die Kostenabwicklung der Leistungen zur Teilhabe war bis zum 01.01.2008 ausschließlich zwischen Leistungsträger und Leistungserbringer geregelt. Dies wird durch das Leistungsdreieck verdeutlicht:

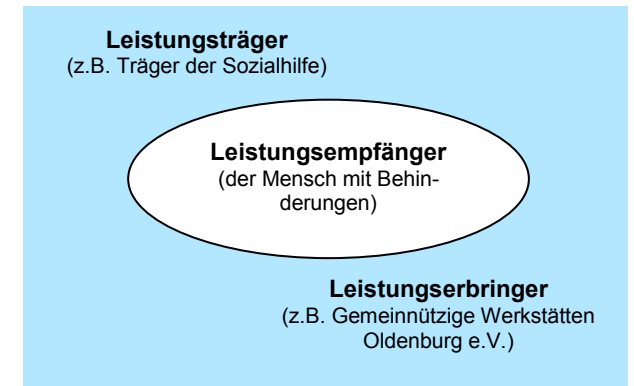


In Symbolen kann man dies so ausdrücken:



WAS IST NEU

Zusätzlich zu dieser Leistungsform kann nun jeder Mensch mit Behinderung sein Persönliches Budget beantragen. Beim Persönlichen Budget bekommt der Mensch mit Behinderung das Geld für die Leistungen, die in Anspruch genommen werden, ausgezahlt. Die Leistungserbringer für den Hilfebedarf werden dann selbstständig ermittelt und bezahlt.



Mit dieser Leistungsform steht der Mensch mit Behinderung im Mittelpunkt seines Leistungsnetzwerks und entscheidet selbst, welche Leistungen er zu welchen Konditionen wo „einkaufen“ möchte – in Symbolen:

